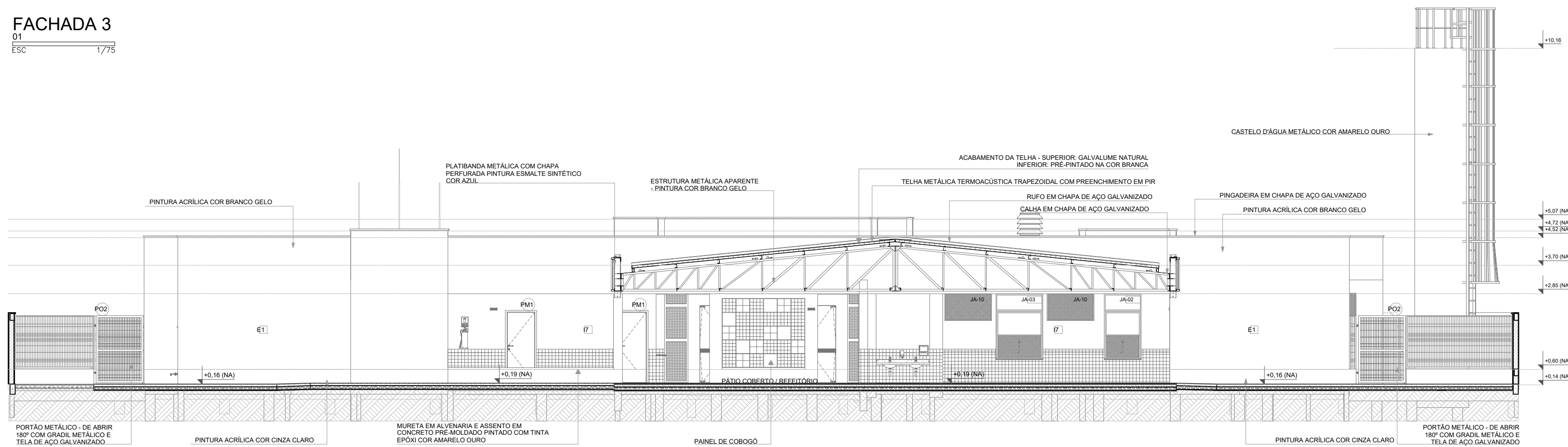
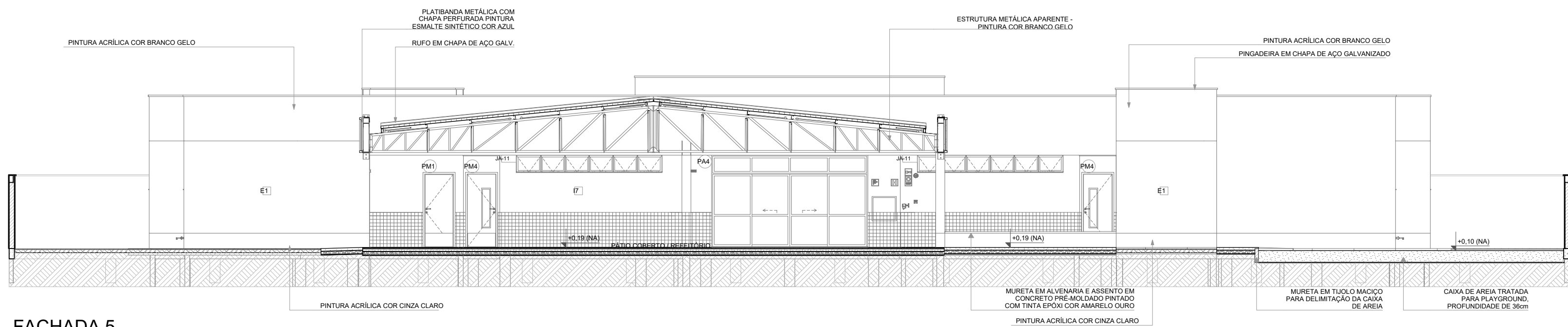


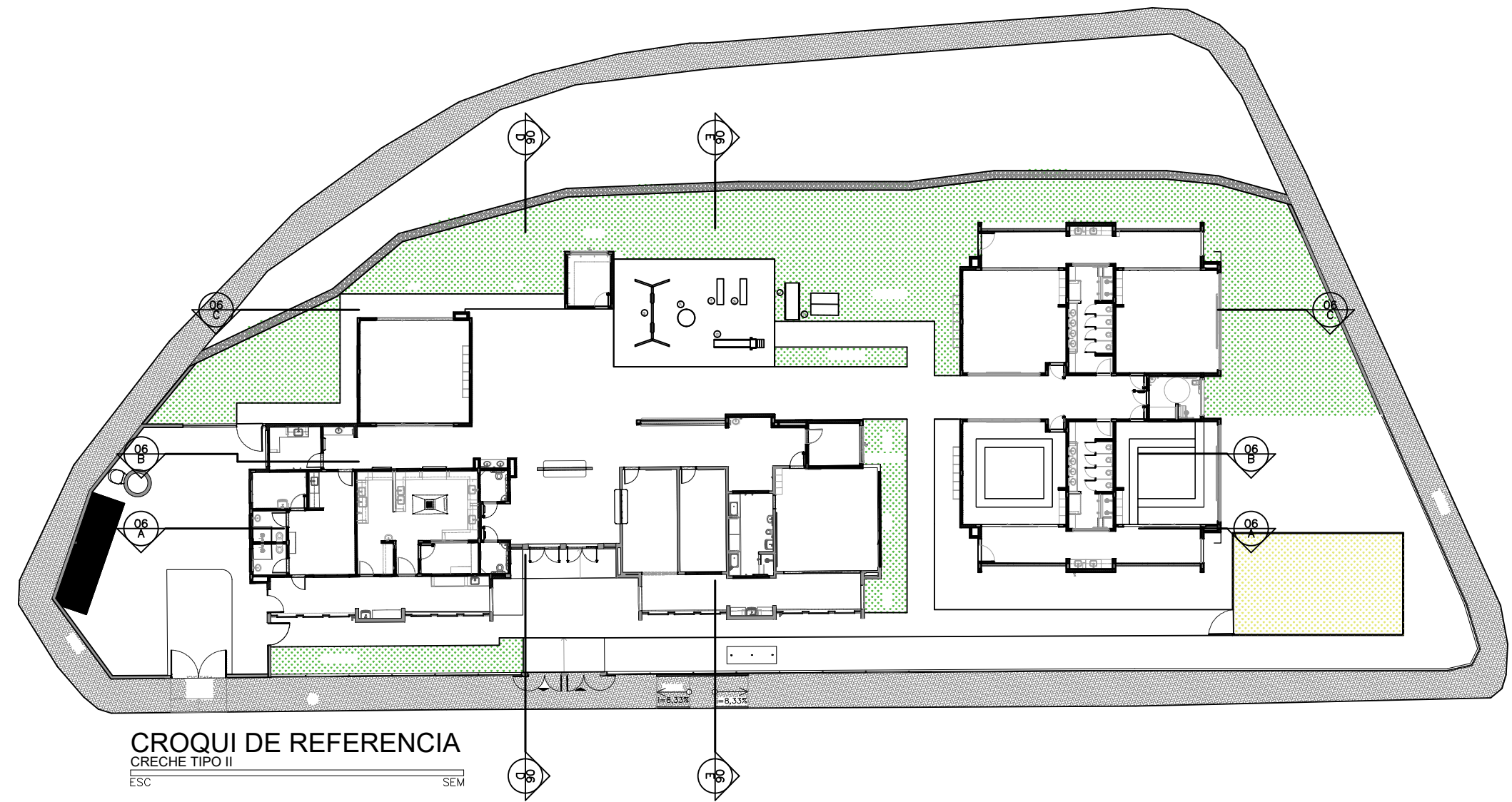
FACHADA 3
01
ESC 1/775



FACHADA 4
02
ESC 1/775



FACHADA 5
02
ESC 1/775



<div></div> <div>PREFEITURA MUNICIPAL DE IBITIRÉ SECRETARIA DE OBRAS E URBANISMO RUA ARTHUR CAMPOS, N°906 – ALVORADA – IBITIRÉ– MG – CEP.: 32400-538 TEL.: (31) 3079-6000</div>			
REALIZAÇÃO			
MUNICÍPIO DE IBITIRÉ – CNPJ 18.715.490/0001-78 – Representante: DINIS PINHEIRO			
COORDENADOR			
VICENTE TARLEY FERREIRA ALVES – Secretário Municipal de Obras e Urbanismo			
R.T.			
MEIRE HELEN DINIZ TOMAZ – Arquiteto e Urbanista CAU– A292186-3			
TÍTULO			
PROJETO ARQUITETÔNICO			CONVÊNIO N° XXXX 01/2026
CRECHE PRÉ-ESCOLA (Tipo II)			
ARQUITETÔNICO			
ARQUITETÔNICO			
CONTEÚDO			
FACHADAS 1,2,3,4 e 5			
TRECHO/ENDEREÇO			QUADRA / LOTE
RUA ALCEDINA, N°450 JATOBÁ – IBITIRÉ/MG			XX
ÁREA TERRENO(m2)	ÁREA CONSTRUÍDA(m2)	ATRIB.FÍSICO	FOLHA
2381.00m²	929,44 m²	A1	06/07
		ARQ.CAD TIPO2-ARQ-08-FCH-GERO_R04.DWG	